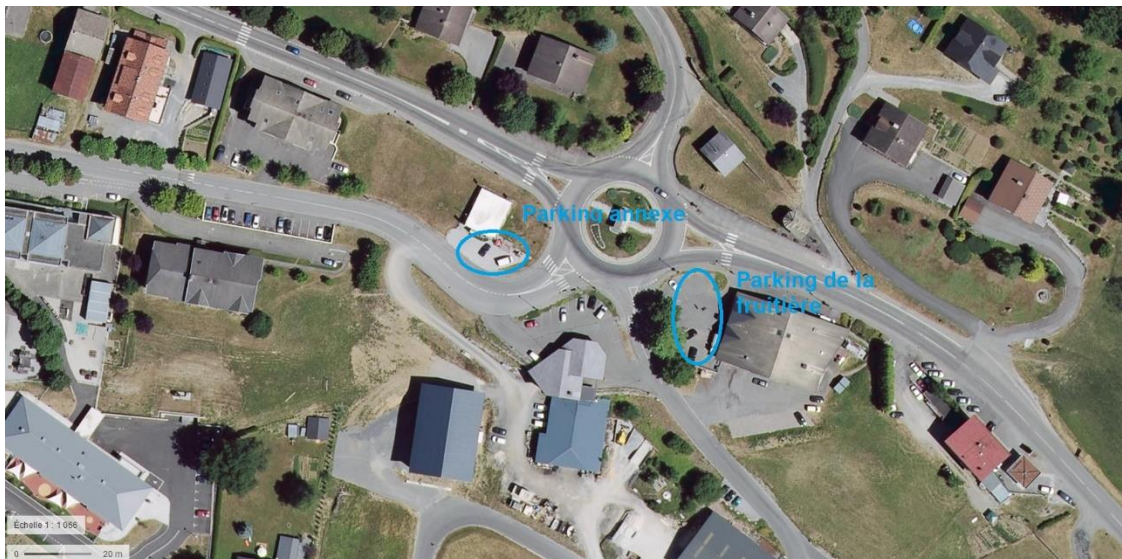


## Organisation d'un anniversaire à Croq'Alp

Pour le bon déroulement d'un anniversaire à Croq'Alp, dans l'optique de privilégier la qualité de l'accueil et le bien être de vos enfants, nous vous demandons de bien vouloir respecter les précautions et consignes suivantes :

- **Cohabitation au sein du bâtiment** : cohabitent dans la fruitière différents publics : les clients de la boutique de la fruitière, les visiteurs de Croq'Alp et le groupe d'enfants pour l'anniversaire. Chacun doit donc respecter la quiétude des lieux, aucune nuisance sonore ne sera acceptée.
- **Gestion du groupe** : le médiateur prend en charge le groupe d'enfants pendant la durée de l'animation avec la présence obligatoire d'un adulte responsable. Si les parents des autres enfants du groupe souhaitent rester sur place, ceux-ci ne pourront être présents pendant le temps d'animation avec le médiateur.
- **Mise à disposition de la salle d'animation** :
  - o Plages horaires de mise à disposition de la salle d'animation : à la suite de l'animation avec le médiateur la salle vous est prêtée pour une durée d'une heure (ménage compris).
  - o Conditions de mise à disposition de la salle d'animation : ce temps de mise à disposition d'une heure de la salle après l'animation avec le médiateur vous permet de faire goûter les enfants. Les parents peuvent à ce moment là se joindre aux enfants pour partager ce moment de convivialité. La vaisselle n'est pas fournie. Toute boisson alcoolisée est interdite.
- **Propreté des lieux** : la salle d'animation doit être rendue dans l'état où vous l'aurez trouvée à votre arrivée, c'est-à-dire rangée et propre. Vous trouverez à votre disposition des éponges ainsi qu'un balai. Les sacs poubelle ne sont pas fournis. Vos déchets ne devront pas être laissés sur place, vous trouverez des containers à la salle des fêtes de Mieussy.
- **Stationnement** : les parents organisateurs de cet anniversaire pourront se stationner sur le parking de la fruitière. Pour les autres parents, afin de ne pas monopoliser l'ensemble du parking destiné aussi aux clients du magasin de la fruitière, un parking en graviers est mis à disposition à proximité de la fruitière. Au rond-point prendre la direction de la salle des fêtes de Mieussy, le parking se situe à droite de la route (appelé parking annexe sur la carte ci-dessous).



Je soussigné(e) Mme, M. \_\_\_\_\_ avoir pris connaissance des consignes pour l'organisation d'un anniversaire à Croq'Alp et m'engage à les respecter.

Le  
Signature :